

FÁCIL

IMAGINE PODER CAPTAR RECURSOS DE DIVERSOS INVESTIDORES PARA APLICAR NO CRESCIMENTO DO SEU NEGÓCIO?

Entrar na bolsa do Brasil ficou mais simples: o FÁCIL é um regime criado pela CVM para ajudar empresas a captar recursos no mercado de capitais. E, para ser ainda mais acessível e seguro, você conta com o suporte, a infraestrutura e a credibilidade da B3.

MAIS SIMPLES, MENOS OBRIGAÇÕES

Sabia que, no FÁCIL, as empresas não precisam entregar todos os documentos exigidos das companhias já listadas?

Em vez do Formulário de Referência, por exemplo, é possível usar o Formulário FÁCIL. E, no lugar das Informações Trimestrais, enviar Informações Semestrais.

Para utilizar as flexibilizações do FÁCIL, basta que a empresa envie sua lista de dispensas.

O QUE VOCÊ PRECISA SABER E FAZER PARA ADERIR AO FÁCIL

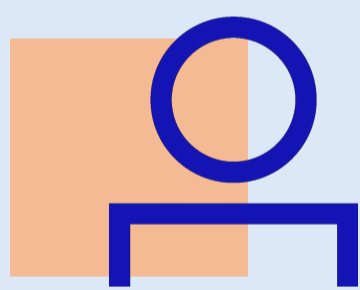
QUAIS EMPRESAS TÊM ACESSO AO REGIME?

- Sociedades anônimas operacionais.
- Empresas com receita bruta anual consolidada inferior a R\$ 500 milhões.

REGISTRO NA CVM? DEPENDE DO SEU OBJETIVO.

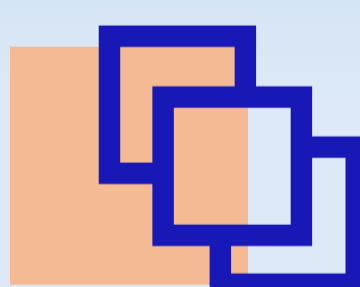
Para emitir ações no mercado de bolsa da B3, é necessário ter o registro na CVM como companhia aberta. A novidade do FÁCIL é que ele pode ser concedido automaticamente após a listagem na B3.

PASSO A PASSO PARA LISTAR SUA EMPRESA NA B3 COM O FÁCIL

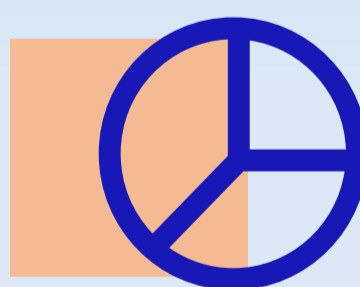


Procure seus assessores para entender o quanto a sua empresa está preparada para acessar o FÁCIL.

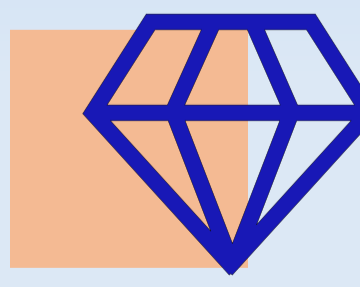
Se não tiver um assessor, a B3 possui uma [lista de parceiros](#) para te ajudar.



Analise em qual momento sua empresa está e qual tipo de emissão faz mais sentido para essa fase do negócio, seja em ações ou em dívida.



Se a sua empresa já for registrada na CVM e tiver ações ou dívida emitidas, avalie com seus assessores se os investidores aprovaram a adesão ao FÁCIL e as dispensas que a companhia pretende utilizar.



Converse também sobre os tipos de oferta disponíveis no FÁCIL: se você prefere uma oferta tradicional, sem limite de valor, ou uma oferta com as dispensas do FÁCIL, limitada a R\$ 300 milhões em 12 meses.

FICOU COM ALGUMA DÚVIDA?

Consulte o [Guia FÁCIL](#), um material criado pelo nosso time de especialistas para te apoiar com mais informações.

SAIBA MAIS EM
[NOSSA PÁGINA](#)

ENTRE EM CONTATO:

✉ empresas@b3.com.br
ou sre@b3.com.br